

marselli
EXPERTS IN ALUMINIUM



ΣΥΝΘΕΤΑ ΠΑΝΕΛ ΑΛΟΥΜΙΝΙΟΥ

*Επιλέξτε
συστήματα αλουμινίου
του αύριο, σήμερα!*





ΙΡΙΔΑ



ΙΡΙΔΑ



ΣΠΕ ΛΑΤΣΙΩΝ



ΣΠΕ ΛΑΤΣΙΩΝ



ΣΠΕ ΒΑΡΩΣΙΩΝ



ΣΠΕ ΒΑΡΩΣΙΩΝ

marselli
EXPERTS IN ALUMINIUM

Τα έργα που παρουσιάζονται στο έντυπο είναι μερικά από τα έργα μας



ΣΠΕ ΛΑΤΣΙΩΝ



ΣΠΕ ΛΑΤΣΙΩΝ

ΣΥΝΘΕΤΑ ΠΑΝΕΛ ΑΛΟΥΜΙΝΙΟΥ

Τέρμα η συντήρηση!!!
Επενδύστε με σύνθετα πάνελ αλουμινίου!

marselli
EXPERTS IN ALUMINIUM



Τα σύνθετα πάνελ αλουμινίου αποτελούνται από έναν μη τοξικό πυρήνα πολυαιθυλενίου σταθερά συγκολλημένο μεταξύ δύο λεπτών φύλλων αλουμινίου πρόσοψης και υποστρώματος.

Το φύλλο της πρόσοψης έχει μία ανθεκτική χρωματική επίστρωση που προφυλάσσεται κατά τη διάρκεια της κατασκευής, της μεταφοράς και της εγκατάστασης με την βοήθεια πλαστικού φιλμ. Τα φύλλα αυτά παράγονται σε πάχος 4mm και σε μία ευρεία ποικιλία μεταλλικών και καθαρών χρωμάτων.



Χαρακτηριστικά και πλεονεκτήματα:

- Πολύ ανθεκτικό στις καιρικές συνθήκες, δεν διαβρώνεται, δεν φθείρεται αλλά ούτε και ξεθωριάζει.
- Έχει εξαιρετική αντοχή στα οξέα και τα αλκαλικά
- Διατίθεται σε μεγάλη ποικιλία χρωμάτων
- Είναι φιλικό στο περιβάλλον λόγω ανακυκλώσιμων υλικών
- Διαμορφώνεται και εγκαθιστάται εύκολα και γρήγορα
- Ψηλές αποδόσεις σε θέματα ηχομόνωσης και θερμομόνωσης
- Επαναστατικό σύστημα εγκατάστασης το οποίο εξουδετερώνει τη συστολή-διαστολή η οποία μπορεί να προκαλέσει ζημιά στα πάνελ ωστόσο δεν αφήνει τα νερά από τη βροχή να εισχωρήσουν.

Χρωματολόγιο*



PURE WHITE
5308



SILVER METALIC
5318



CHAMPAGNE
SILVER METALIC
5408



BLACK METALIC
5397



DARK BLUE
5115



GREY METALIC
5457



RED
5114



YELLOW
5123



BRONZE
5441

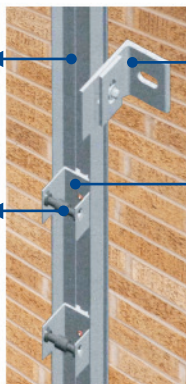


SEA BLUE
METALIC
5564

* τα χρώματα δεν μπορούν να αποδοθούν με ακρίβεια στο έντυπο. Σας περιμένουμε στην έκθεση μας για να δείτε από κοντά τους ακριβείς χρωματισμούς

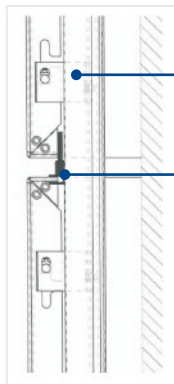
Αλουμιένιες ράγες
Στο μέσο των ράγων υπάρχει ένα κανάλι το οποίο οδηγεί το νερό της βροχής έξω από το κτήριο.

Πλαστικό μέρος της κασετίνας το οποίο συνεργάζεται με το πάνελ για να εξουδετερώσει τυχών τριβές και θορύβους.



Αλουμιένια γωνία η οποία συνεργάζεται με τις ράγες, η γωνία τοποθετείται για να μπορούν οι ράγες να εγκατασταθούν σε οποιαδήποτε επιφάνεια.

Αλουμιένια κασετίνα η οποία συνεργάζεται με τις ράγες και το πάνελ, βοηθά στην εξουδετέρωση συσταλής διαστολής.



Τα πάνελ τοποθετούνται με τη βοήθεια της κασετίνας πάνω στις ράγες

Το κάτω πάνελ μπαίνει μέσα στο πάνω πάνελ για να μην περνά το νερό της βροχής και να το οδηγεί στα πλάγια.



- Όλο το σύστημα είναι φτιαγμένο από αλουμίνιο για να μην σκουριάζει
- Αφήνει το κτήριο να αναπνέει
- Μπορεί να αποφέρει ακριβείς διαστάσεις στα πάνελ μας
- Φροντίζει την υγεία του κτηρίου.

Test item	Test method	Condition	Result
Coating thickness	ASTM D 1400-200		28.2m
Adhesive	ASTM D3359-02 Method B	Space: 1mm Tape: Permaceal 99	5B (See note 1)
Impact resistance	ASTM D2794-93 (1999) And clients requirement	Diameter of the punch: 12.7mm Impact model: intrusion	3.0kg.m
Water resistance	ASTM D 870-02	Immersion: 99°C, 2h	No visible change
Print resistance	ASTM D2064-91 (2003)	Cheesecloth: 40mm x 40mm 4 intact layer No. 8 rubber stopper Load 500g, condition: 60°C, 1h	Numerical value: 10 (See not 2)
Oil resistance	ASTM D1308-02e 1	Edible oil, 16h	Apperance: No Visible change
Solvent resistance	ASTM D5402-93 (1999)	Solvent: MEK Rub rate: 1 cycle/s number of double rubs: 25	Appearance after test: visible change
Density	ASTM D792-00 Method B	Absolute alcohol, 23°C	1.403g/cm3
Shear resistance	ASTM D732-02	Speed 1.3mm/min	9349N
Shear strength			30.1 MPa
Heat deflection temperature	ASTM D648-04 Method B and clients requirement	Heating rate: 120°C Load: 1.82MPa	108.5°C
Peel strength	ASTM D903-98 (2004)	Separation speed: 152.4mm/min	1.0 kg/mm (9.8N/mm)
Abrasion resistance	ASTM D968-93 Method A		113.4 L/mil
Bend resistance	ASTM D522-93a Method A	Diameter: 3.2mm	No cracking Elongation: 29.5%
Flexural strength	ASTM D790-03	Specimen: 127x12.9x3.96mm	96.6MPa
Flexural modulus	Procedure A and clients requirement	Speed: 1.7mm/min Span: 50mm	7120MPa
Coefficient of linear expansion	With reference to ASTM D696-03	Purge gas: nitrogen, flaw rate: Force: 0.1N	234.3(m/m °C)
Gloss	ASTM D523-89	60	25
Pencil hardness	ASTM D3363-05	Pencil: Mitsubishi	Scratch Hardness: 3H
Chemical resistance	ASTM 1308-87(1998)	24h	10%(m/m)HCl no visible 10%(m/m)NaOH change
thermal shock	Supplied by client	As follows: -50°C, 80oC 2hrs, as one cycle. Temperature transfer in 15 sec. Total 20 cycles	Appearance after test: No visible change

Note: 1. in ASTM D3359 method B, 5b is the best, ob is the worst.
2. in ASTM D2064, 10 is the best, 0 is the worst.

Α/ΦΟΙ ΜΑΡΣΕΛΛΗ ΛΤΔ

Εργοστάσιο:
Άγιος Ελευθέριος 201, Περβόλια 7560, Λάρνακα
Τηλ.: +357 24426711 Φαξ: +357 24426712
E-mail: info@marselli.com.cy
Web: www.marselli.com.cy

Έκθεση:
Λεωφόρος Ελευθερίας 37, Μέγαρο «ΠΡΟ-ΚΩΜΗΣ»
Αραδίππου 7102, Λάρνακα
Τηλ.: +357 24530540, Φαξ: +357 24534300
E-mail: showroom@marselli.com.cy